

**OGGETTO:**

**DOCUMENTAZIONE FOTOGRAFICA**  
**CON PLANIMETRIA VISUALI FOTOGRAFICHE**

la proprietà:  
 GHERI Costruzioni S.r.l.

il progettista:  
 Arch. Giovanni Gargani

SPAZIO RISERVATO ALL'UFFICIO



**1 - VEDUTA GENERALE DELL'AREA**



**2 VEDUTA GENERALE DELL'AREA CON EDIFICI GLI P.E.E.P. DI VIA DEI PINI**



**3 TRATTO INIZIALE DI VIA DEI PINI**



**4 TRATTO FINALE ASFALTATO DI VIA DEI PINI**



**5 SCARPATA LUNGO VIA DEI PINI**



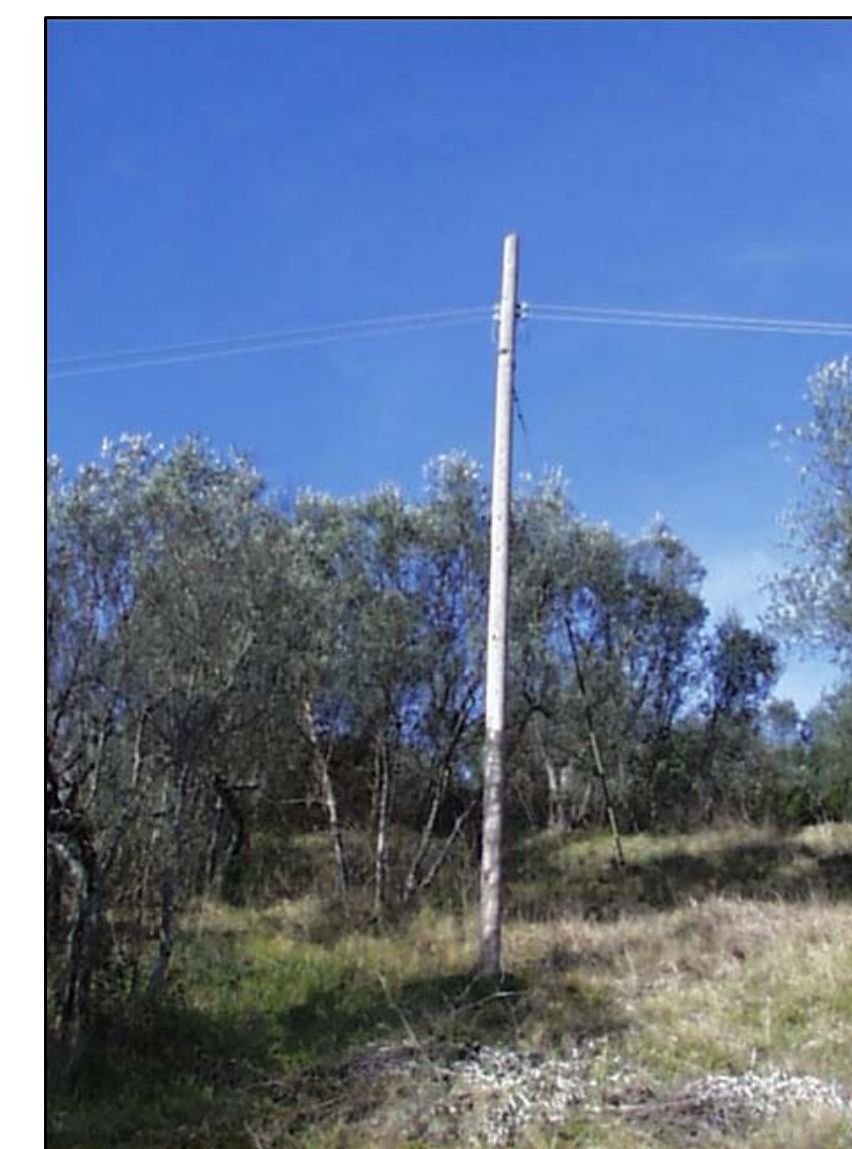
**6 POZZETTO FOGNATURA IN FONDO ALLA STRADA STERRATA**



**7 SCORCIO DELLA STRADA PRIVATA, VERSO L'AREA URBANA**



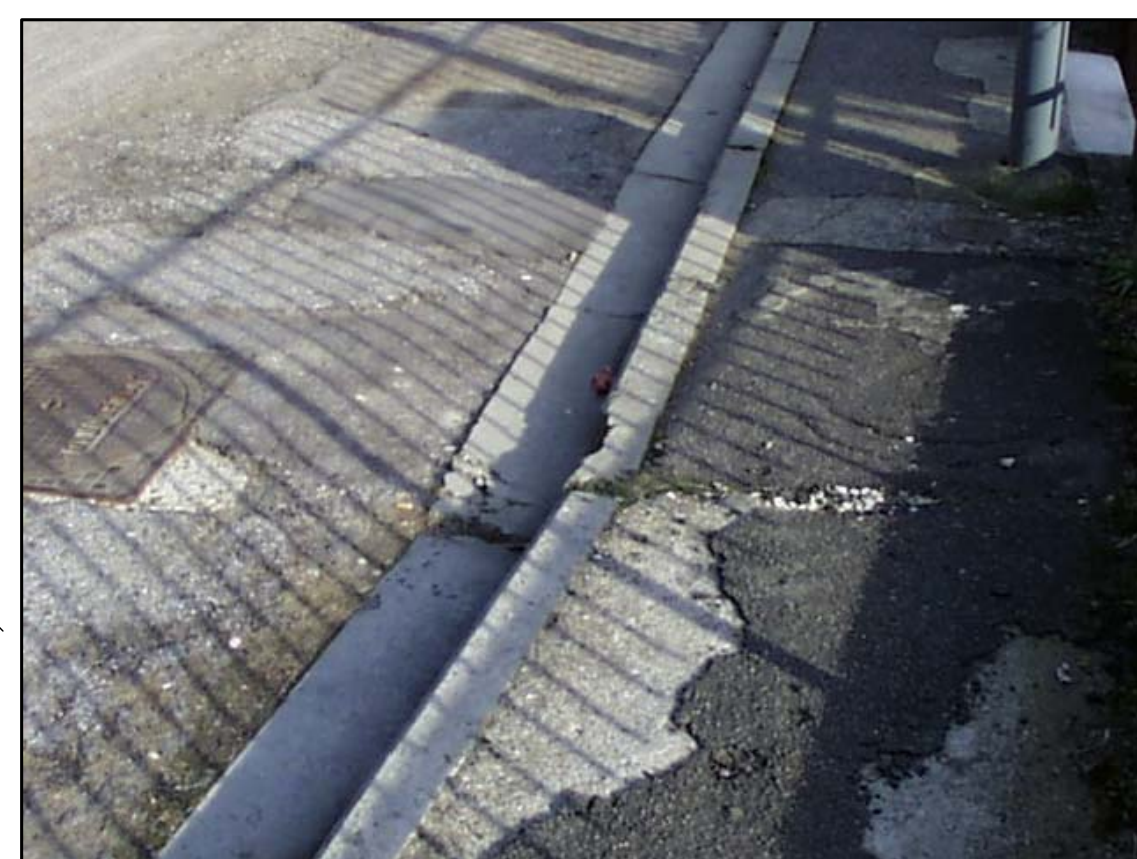
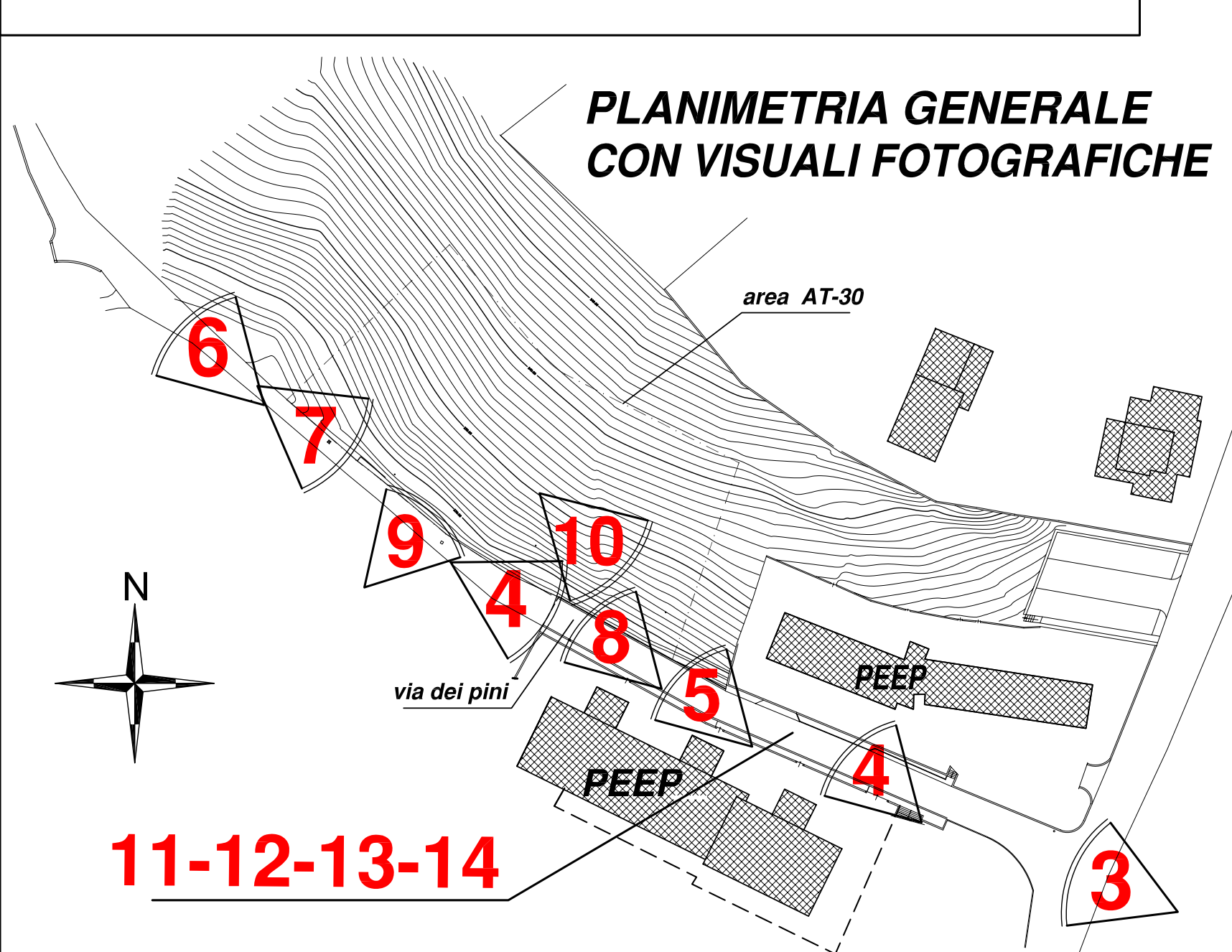
**8 POZZETTO FOGNATURA SULLA STRADA, IN CORRISPONDENZA DELL'AREA DI INTERVENTO**



**9 LINEA AEREA SU PALI IN CEMENTO, CHE ATTRAVERSA L'AREA DI INTERVENTO**



**10 MURO IN CEMENTO ARMATO DELL'EDIFICIO PEEP A MONTE CON ARMADIETTO ENEL**



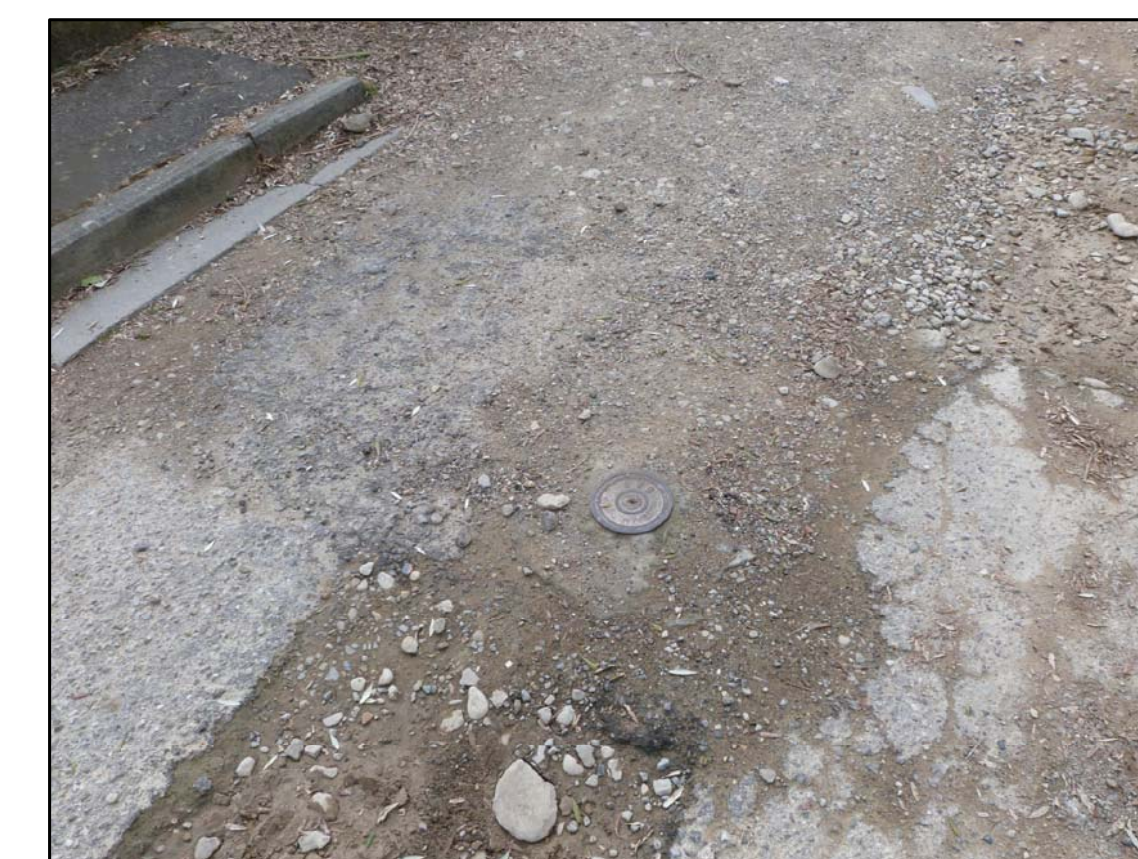
**11 MARCIAPIEDE EDIFICIO LATO VALLE CON POZZETTI UTENZE E PALO ILLUMINAZIONE PUBBLICA**



**12 POZZETTO TELECON SULLA STRADA**



**13 POZZETTO ACQUEDOTTO SULLA STRADA**



**14 POZZETTO LINEA METANO SULLA STRADA**